

# Merkmalsuntersuchung Nr. 045EA2025

### Cubitalindex:

- 001 CI=2,93 Klasse 20,7
- 002 CI=3,73 Klasse 23,3
- 003 CI=2,60 Klasse 19,3
- 004 CI=3,57 Klasse 22,9
- 005 CI=2,92 Klasse 20,7
- 006 CI=2,89 Klasse 20,6
- 007 CI=2,47 Klasse 18,7
- 008 CI=3,21 Klasse 21,8
- 009 CI=3,58 Klasse 22,9
- 010 CI=2,79 Klasse 20,2
- 011 CI=3,35 Klasse 22,2
- 012 CI=3,10 Klasse 21,4
- 013 CI=3,35 Klasse 22,2
- 014 CI=3,40 Klasse 22,4
- 015 CI=3,91 Klasse 23,8
- 016 CI=2,93 Klasse 20,7
- 017 CI=2,55 Klasse 19,1
- 018 CI=3,06 Klasse 21,2
- 019 CI=3,16 Klasse 21,6
- 020 CI=2,75 Klasse 20,0
- 021 CI=3,05 Klasse 21,2
- 022 CI=3,63 Klasse 23,1
- 023 CI=3,30 Klasse 22,0
- 024 CI=2,54 Klasse 19,0
- 025 CI=3,09 Klasse 21,3
- 026 CI=2,51 Klasse 18,9
- 027 CI=3,24 Klasse 21,9
- 028 CI=3,41 Klasse 22,4
- 029 CI=2,84 Klasse 20,4
- 030 CI=3,09 Klasse 21,4
- 031 CI=3,42 Klasse 22,4
- 032 CI=2,87 Klasse 20,5
- 033 CI=3,04 Klasse 21,2
- 034 CI=3,19 Klasse 21,7
- 035 CI=4,40 Klasse 24,9
- 036 CI=3,08 Klasse 21,3
- 037 CI=2,58 Klasse 19,2
- 038 CI=2,89 Klasse 20,6
- 039 CI=2,86 Klasse 20,5
- 040 CI=3,18 Klasse 21,7
- 041 CI=2,70 Klasse 19,8
- 042 CI=3,13 Klasse 21,5
- 043 CI=3,37 Klasse 22,3
- 044 CI=2,56 Klasse 19,2
- 045 CI=3,86 Klasse 23,7
- 046 CI=2,98 Klasse 20,9
- 047 CI=2,86 Klasse 20,5
- 048 CI=2,92 Klasse 20,7
- 049 CI=3,07 Klasse 21,3
- 050 CI=4,10 Klasse 24,2

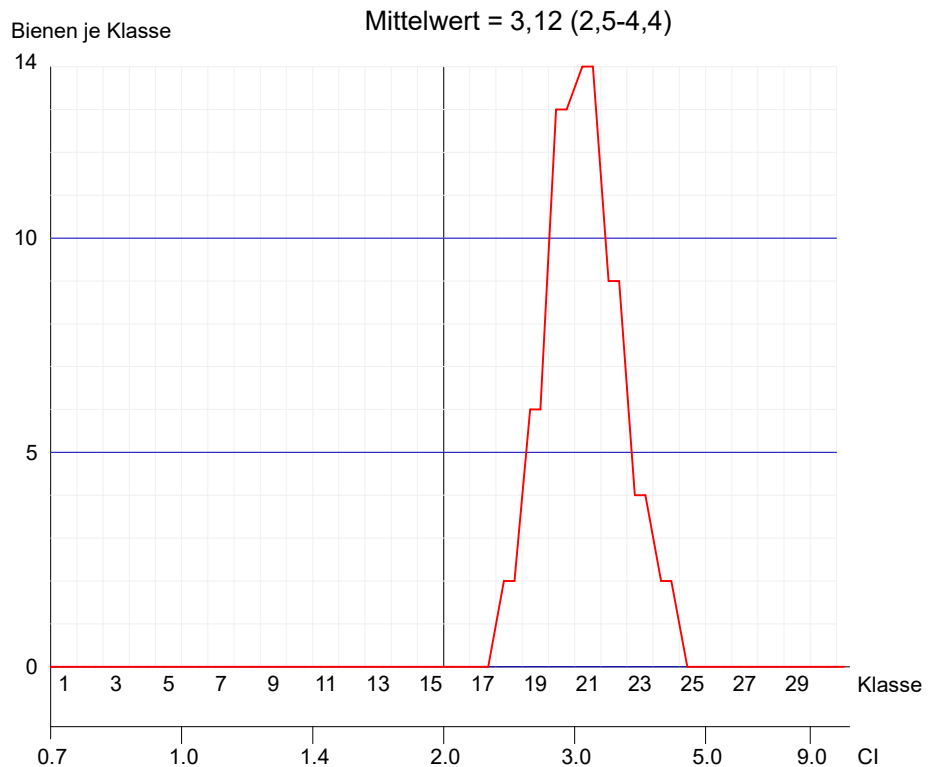
### Angaben zur Königin:

Besitzer des Volkes: Freundlinger Andreas  
 Zuchtbuch: 343/23-0000  
 Rasse: Carnica

Volk K8  
 Züchter: Freundlinger Andreas  
 Begattung:

### Cubitalindex:

50 Arbeiterinnen wurden untersucht  
 Klasse 01-15 = 0%, Klasse 15-17 = 0%



### Körper-Merkmale:

50 Arbeiterinnen wurden untersucht

Panzerzeichen: O = 100% E = 0% 1R = 0% 2R = 0%  
 Haarlänge: k = 100% m = 0% l = 0%  
 Filzbinden: F = 100% ff = 0% f = 0%

### Merkmalsformel:

100 O / 100 k / 100 F / J = 3,12 (2,5-4,4)

### Beurteilung:

Entspricht den Merkmalen der Rasse Carnica.

Mittwoch, 14. Mai 2025

.....  
 Unterschrift